



Vitocal 060-A

Tipo T0S-ze

- Bollitore per produzione di acqua calda sanitaria con pompa di calore integrata e scambiatore di calore a serpentino integrato (resistenza elettrica disponibile come accessorio)
- Per funzionamento ad aria canalizzata o ad aria ricircolata
- Bollitore con capacità 251 l, con smaltatura Ceraprotect.
- Con gas refrigerante HFO R1234ZE (Ultra Low GWP).

Tipo T0E-ze

- Bollitore per produzione di acqua calda sanitaria con pompa di calore integrata e resistenza elettrica
- Per funzionamento ad aria canalizzata o ad aria ricircolata
- Capacità bollitore 178 e 254 l con smaltatura Ceraprotect.
- Con gas refrigerante HFO R1234ZE (Ultra Low GWP).

- Pompa di calore ad aria per produzione di acqua calda sanitaria per funzionamento ad aria ricircolata o canalizzata
- A scelta con scambiatore di calore interno per l'allacciamento di un generatore di calore esterno o di collettori solari.
- Messa in funzione semplice grazie a cablaggio mediante spine ad innesto e regolazione preimpostata.
- Unità di regolazione premontata, di utilizzo semplice ed intuitivo
- Riscaldamento dell'acqua sanitaria con funzionamento in sola pompa di calore fino a 62 °C (con temperatura aria > 5°C).
- Funzione di riscaldamento veloce con resistenza elettrica (nello stato di fornitura per tipo **T0E-ze/T0E**, accessorio per tipo **T0S-ze**).
- Funzione Smart: riscaldamento automatico del bollitore in funzione del fabbisogno (in base ai comportamenti di consumo).
- Predisposta per l'utilizzo ottimizzato dell'energia elettrica autoprodotta mediante impianto fotovoltaico. Compatibile con sistema Smart-Grid.
- Tipo T0E da 180 l: È possibile l'installazione in armadio grazie agli allacciamenti acqua calda e fredda posizionati anteriormente, di facile accesso per gli interventi di montaggio e manutenzione.
- Con gas refrigerante HFO R1234ZE (valore di GWP ultra basso), particolarmente efficiente e rispettoso dell'ambiente.

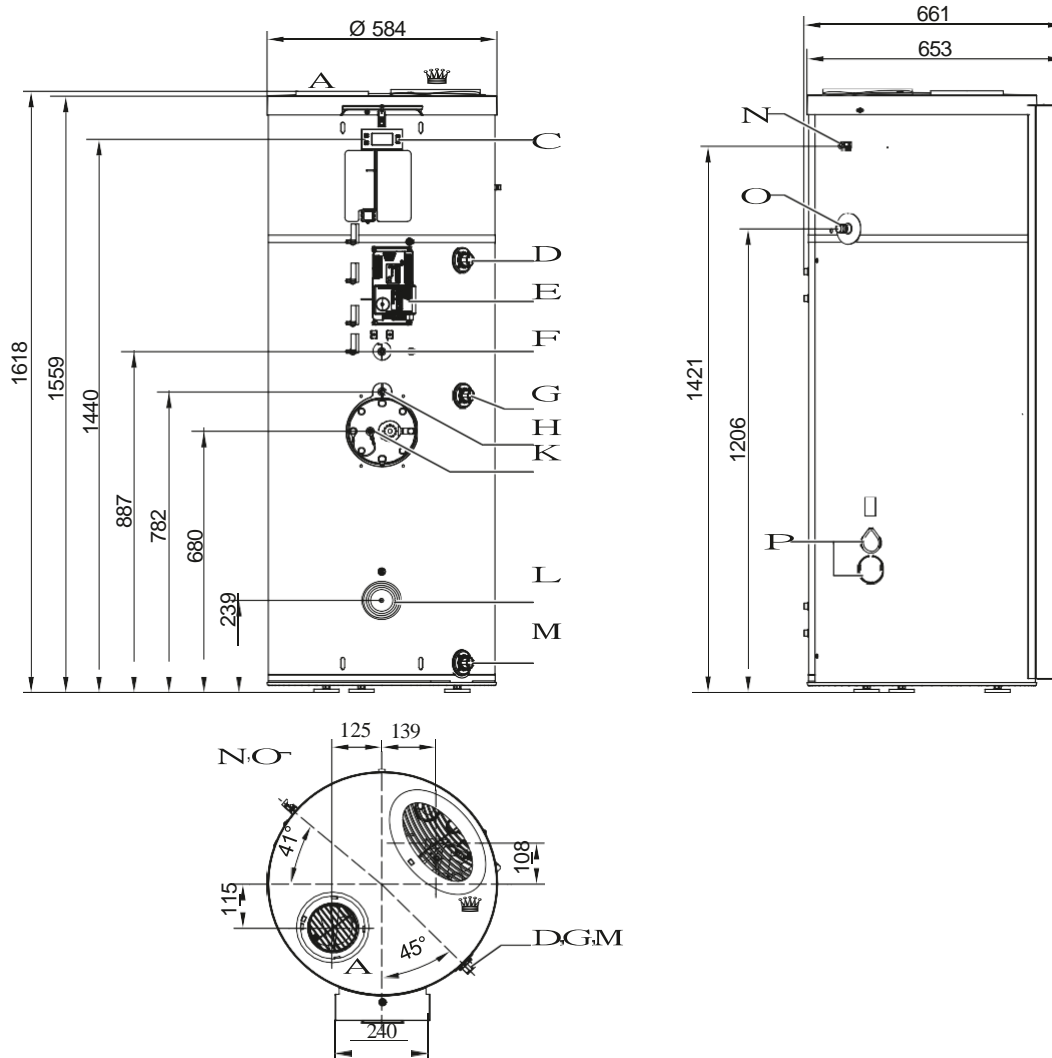
VITOCAL 060-A

Pompa di calore ad aria per produzione di acqua calda sanitaria
Dati tecnici

Dati tecnici	tipo T0E-ze	tipo T0E-ze	tipo T0S-ze	
Performance secondo EN16147 con A7/W10-53:				
COP con profilo di carico M	2,86	-	-	
COP con profilo di carico L ¹⁾	2,92	3,17	3,15	
COP con profilo di carico XL ¹⁾	-	3,40	3,40	
Performance secondo EN16147 con A20/W10-53:				
COP con profilo di carico M	3,21			
COP con profilo di carico L	3,39	3,70	3,70	
COP con profilo di carico XL ¹⁾	-	-	-	
Capacità bollitore	178	254	251	l
Max. temperatura acqua sanitaria con sola pompa di calore	62	62	62	°C
Limiti di funzionamento (min./max. temperatura aria)	- 5 ÷ +35	- 5 ÷ +35	- 5 ÷ +35	°C
Superficie max. collegabile collettori solari piani	-	-	5	m²
Superficie max. collegabile collettori solari a tubi sottovuoto	-	-	3	m²
Dimensioni:				
Lunghezza	661	734	734	mm
Larghezza	584	631	631	mm
Altezza	1555	1755	1755	mm
Peso	95	110	125	kg
Alimentazione elettrica	230/1/50	230/1/50	230/1/50	V/ph/Hz
Classe energetica secondo Regolamento UE nr. 811/2013				
Produzione di acqua calda sanitaria:				
■ Profilo di prelievo L	A+/124 %	A+ / 149 %	A+ / 149 %	W

¹⁾ Valori rilevati da Viessmann.

Dimensioni di ingombro tipo T0E-ze da 178 litri



- A** Uscita dell'aria
- Con griglia di protezione: per Funzionamento ad aria ricircolata
 - Con adattatore aria esterna DN 160: per Funzionamento ad aria ricircolata con uscita dell'aria verso l'esterno e Funzionamento ad aria esterna
- 👑** Ingresso dell'aria
- Con griglia di protezione: per Funzionamento ad aria ricircolata
 - Con adattatore aria esterna DN 160: per Funzionamento ad aria ricircolata con uscita dell'aria verso l'esterno e Funzionamento ad aria esterna
- C** Unità di servizio
- D** Acqua calda R ¾
- E** Regolazione della pompa di calore
- F** Guaina ad immersione per profilo di prelievo M

- G** Ricircolo R ¾
- H** Guaina ad immersione per profilo di prelievo L

Sensori temperatura montati in fabbrica:

- Sensore temperatura bollitore e
 - Termostato di sicurezza a riarmo manuale della pompa di calore ad aria per produzione di acqua calda sanitaria
- K** Apertura d'ispezione
- Anodo protettivo di magnesio
 - Anodo alimentato da energia esterna (accessorio)
 - Resistenza elettrica (compresa nella fornitura)
- L** Guaina ad immersione per riconoscimento profilo di prelievo
- M** Acqua fredda/scarico R ¾
- N** Cavo rete (lungo 3 m)
- O** Scarico condensa 7 20 mm
- P** Tappo di iniezione di processo (non aprire, non introdurre nulla)